

Escherichia coli



Prezentace pro obor:

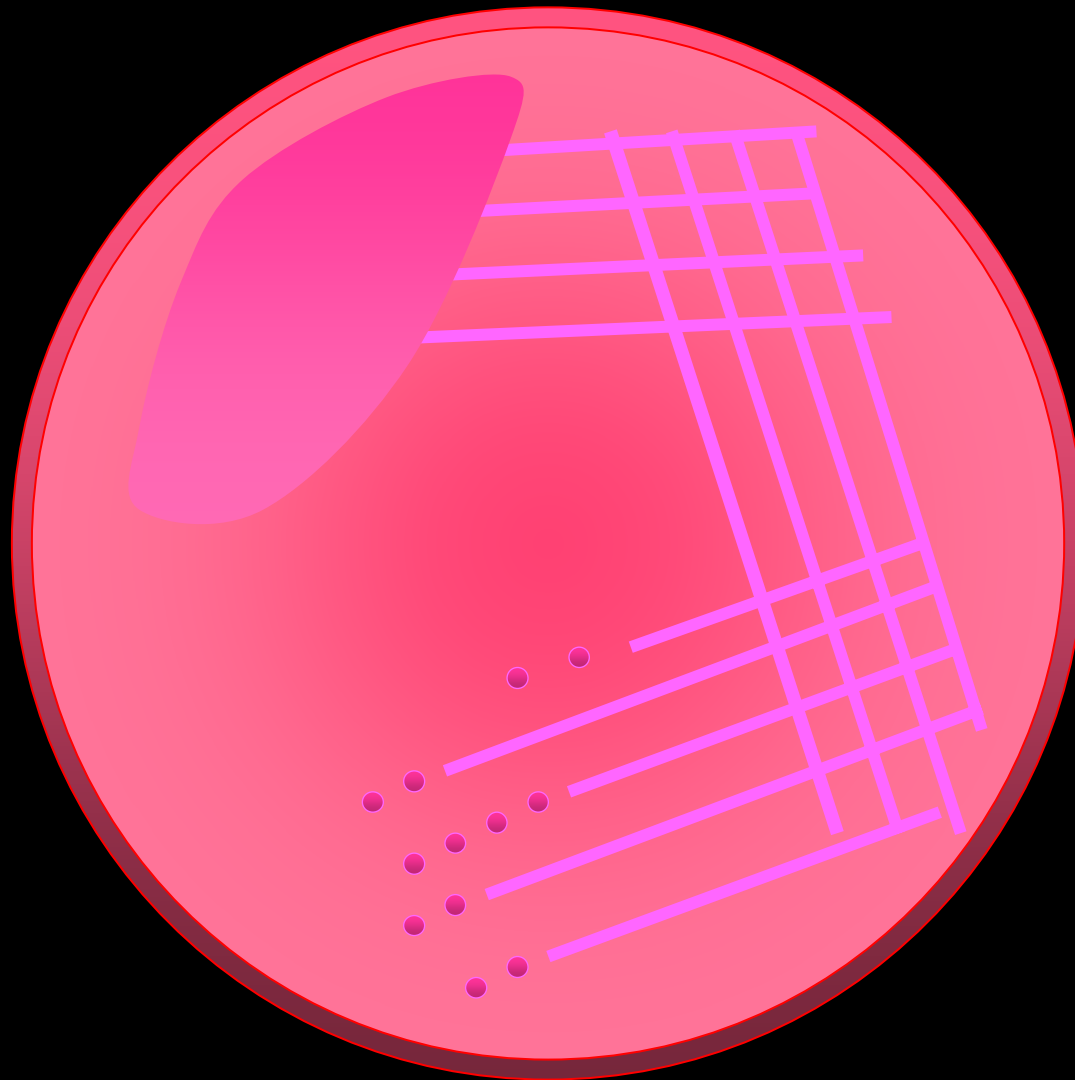
Všeobecná sestra

Jan Smíšek © ÚLM 3. LF UK 2008

Morfologie Gram



Růst McConkey agar



Escherichia coli

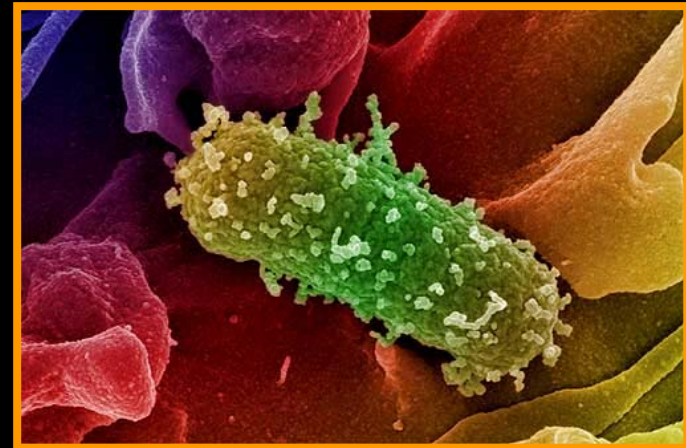


- Laktóza +
- Běžný komensál tlustého střeva
- Tvoří Vitamin K
- Imunomodulace
- Fekální znečištění vody
- 240 sérotypů podle O,K,H-Ag

Escherichia coli



- Extraintestinální infekce:
 - Často endogenní
 - U kmenů co mají pouzdro
 - V močových cestách
 - UPEC (Uro-patogenní *E.coli*) s P-fimbriemi
 - Pyogenní infekce
 - Meningitidy u novorozenců



Escherichia coli



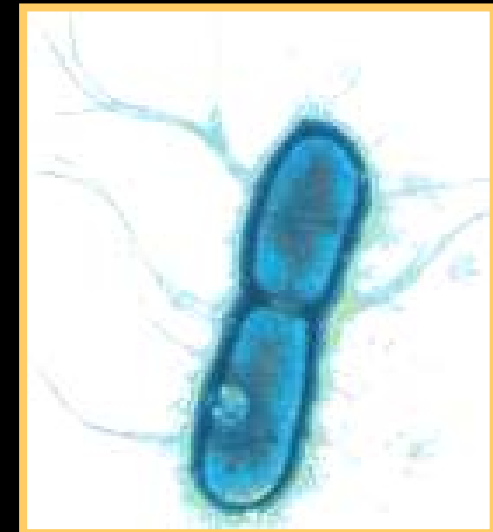
- Střevní infekce
 - EPEC (entero-patogenní E.coli)
 - Novorozenecké průjmy
 - Ničí mikroklky
 - Neprodukuje toxin
 - Postihuje tlusté i tenké střevo



Escherichia coli



- ETEC (entero-toxigenní E.coli)
 - Tenké střevo
 - Průjmy (cestovatelské)
 - 2 druhy enterotoxinu (na plasmidu)
 - Termolabilní
 - Termostabilní
 - Adheze



Escherichia coli



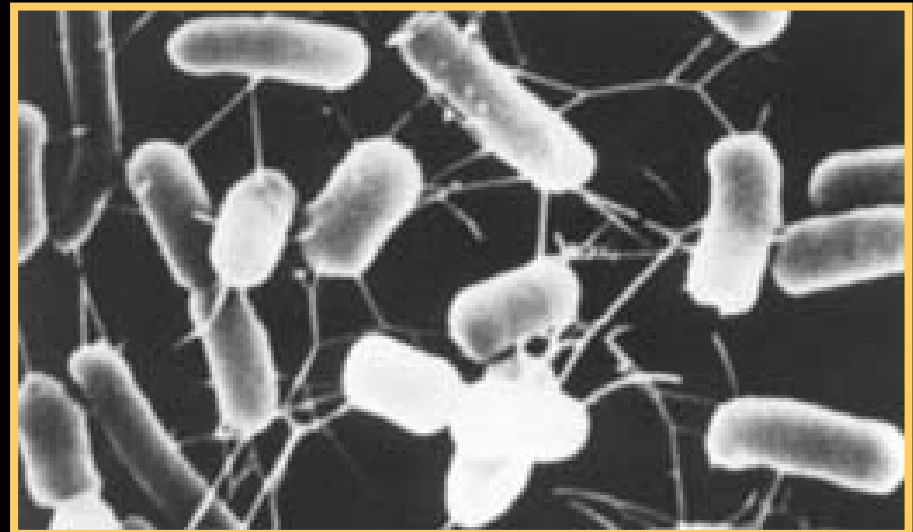
- EIEC (entero-invazivní E.coli)
 - Proniká do epitelových buněk
 - → Množí se v nich jako Shigely
 - → Onemocnění podobné bacilární dysenterii



Escherichia coli



- EHEC (entero-hemoragické E.coli)
 - Tlusté střevo
 - Shiga-like toxin
 - (Verotoxin, přenos fágem)
 - Hemorrhagická colitis



Escherichia coli



- TERAPIE:
 - Endiaron – střevní dezinfekciens
 - ATB
 - minerální tekutiny (náhrada isotonického objemu)
- DG:
 - Kultivace na KA, Endo, McConkey
 - Pestrá řada
 - Serotypizace jen u malých dětí
 - Vyloučení / potvrzení virulentního kmene, který může způsobit závažné onemocnění a je na něj třeba adekvátně terapeuticky reagovat