



Rod *Haemophilus*



Prezentace pro obor:

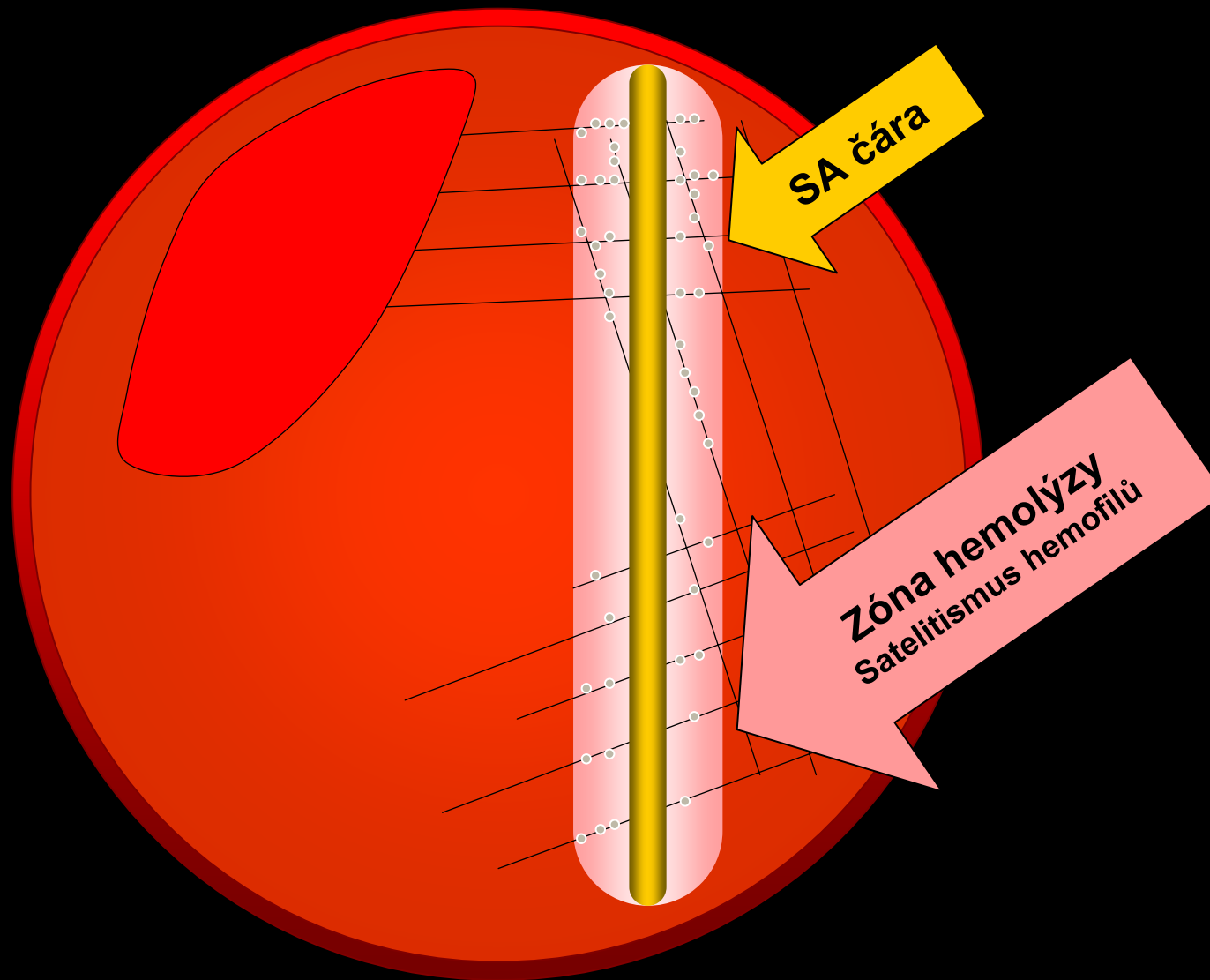
Všeobecná sestra

Jan Smíšek © ÚLM 3. LF UK 2008

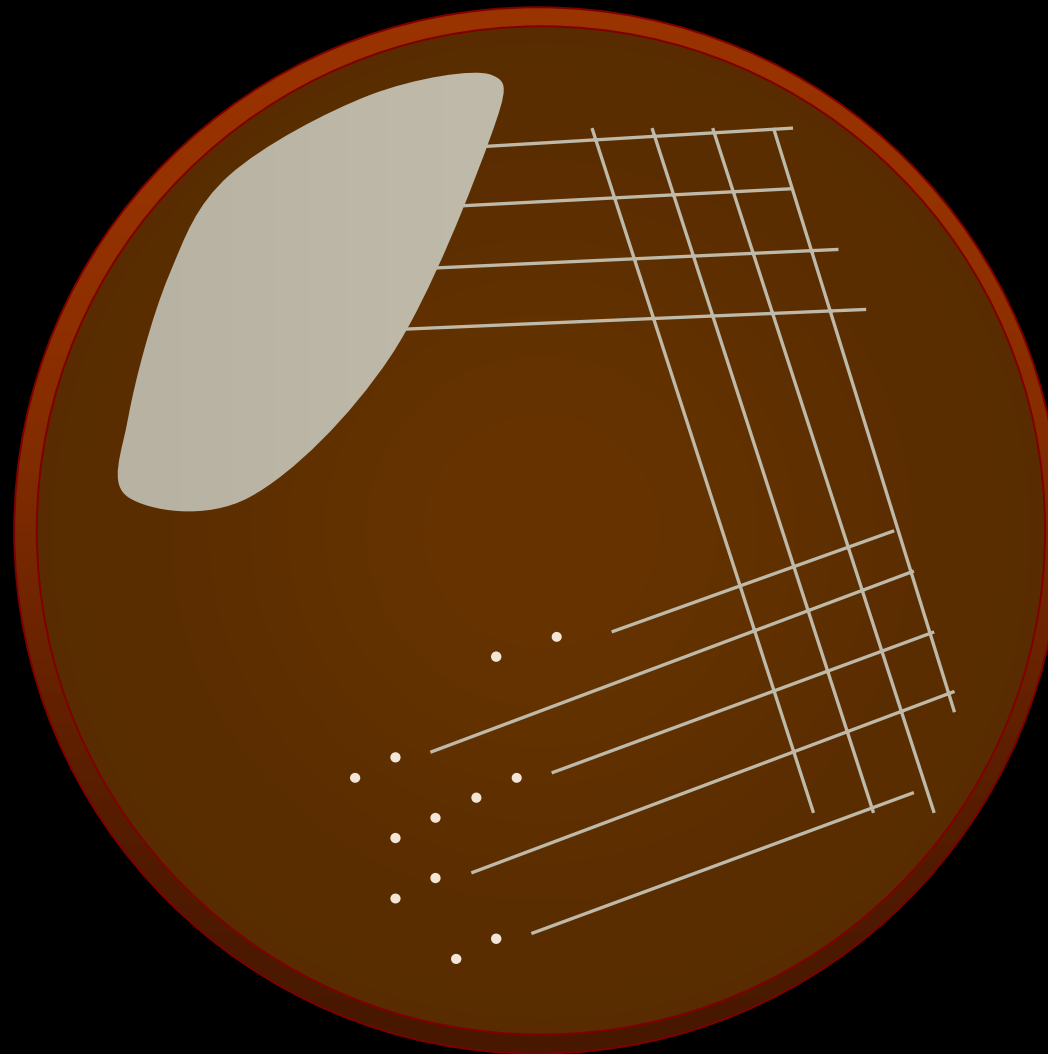
Morfologie Gram



Růst krevní agar



Růst čokoládový agar



Hemofily



- Gram negativní malé tyčky
- Nepohyblivé
- Aerobní
- Specifické kultivační potřeby
- Vyžadují často
 - Hemin (faktor V.)
 - NAD (faktor X.)

Haemophilus influenzae



- Na pevné kultivační půdě rostou virulentní opouzdřené kmeny v M-fázi (vzhled kapky oleje)
- Kultivace na KA a ČA jen blízko stafylokoků či mikokoků – produkují NAD a hemolyzují krev
 - → Satelitní růst na SA čáře

Satelitní růst *H.influenzae*



Haemophilus influenzae

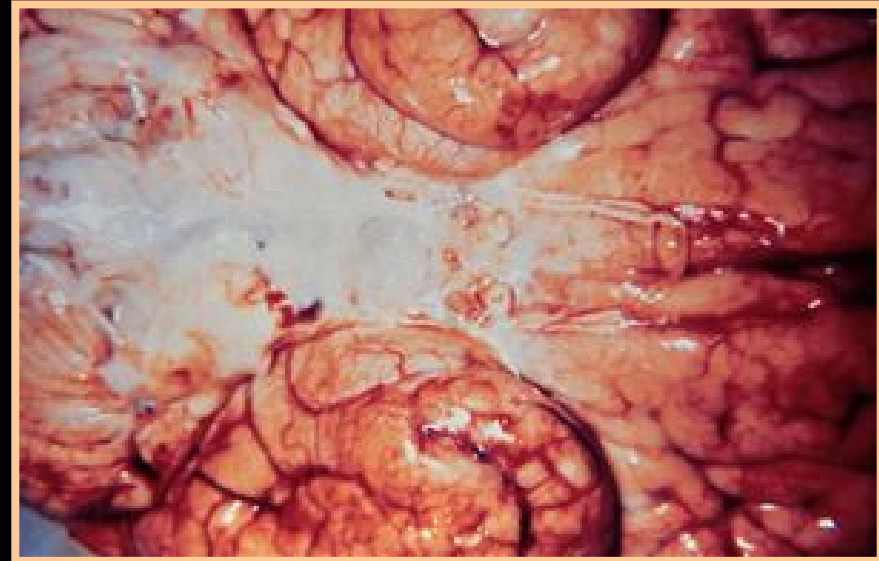


- Ag:
 - 6 typů dle pouzdra – Lipopolysacharidy
- PATOGENITA
 - Ciliostatický toxin
 - Pouzdro → virulence
 - Neopouzdržené → běžná mikroflóra vyskytuje nosohltanech zdravých lidí
 - Prudké infekce typem B
 - → uvolňuje proteázu, která štěpí IgA

Haemophilus influenzae



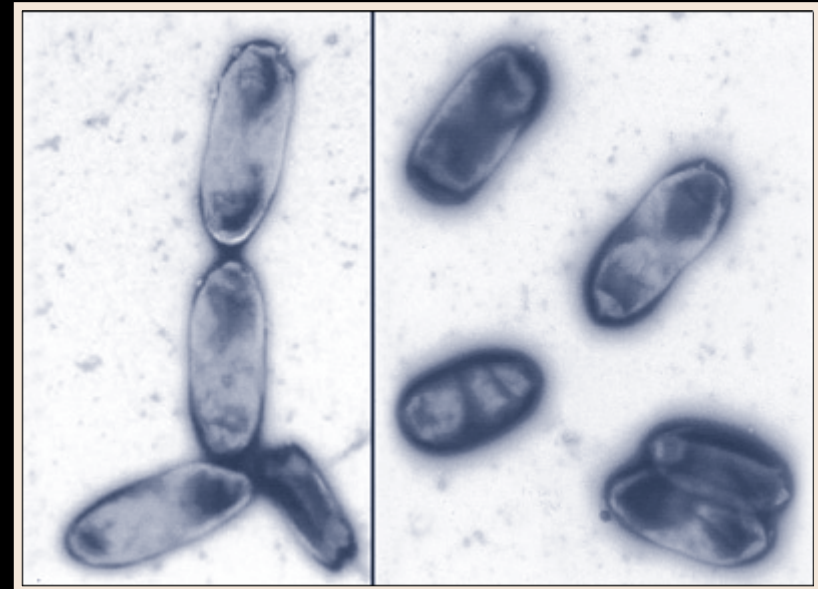
- Způsobuje
 - Hnisavé sinusitidy
 - Laryngotracheitidy
 - Konjunktivitidy
 - Otitidy
 - Epiglottitidy
 - Pneumonie jako komplikace chřipky
 - nákaza možná i při porodu
 - → U dětí těžká meningitis
- Přítomny neutralizační protilátky



Haemophilus influenzae



- TERAPIE:
 - Ampicilin
 - Chloramfenikol
- PREVENCE
 - U dětí vakcinace pouzderným polysacharidem
 - Imunita 1 rok
- DG:
 - Bobtnání pouzder
 - Ve sputu IF
 - V krvi ELISA



Haemophilus parainfluenzae



- Normální flóra HCD
- Způsobuje respirační onemocnění
- Vyžaduje pouze faktor V.

