

Rod *Vibrio*

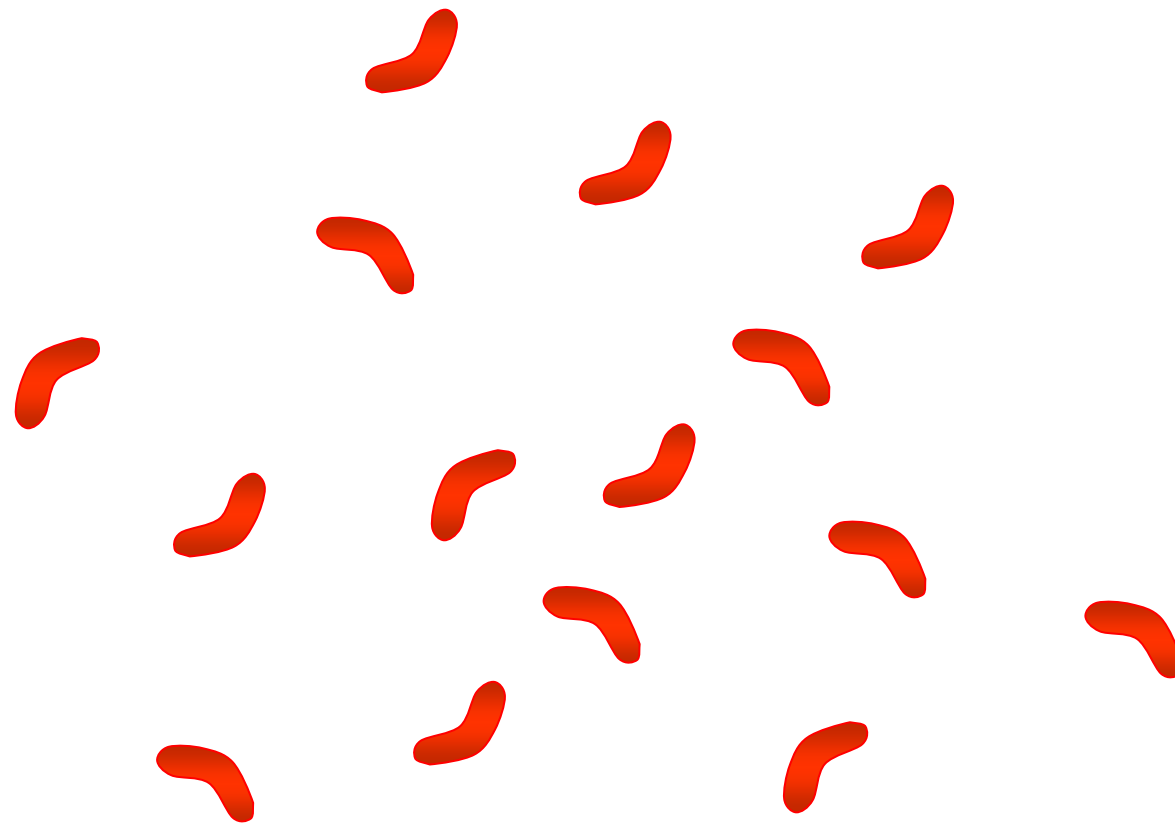


Prezentace pro obor:

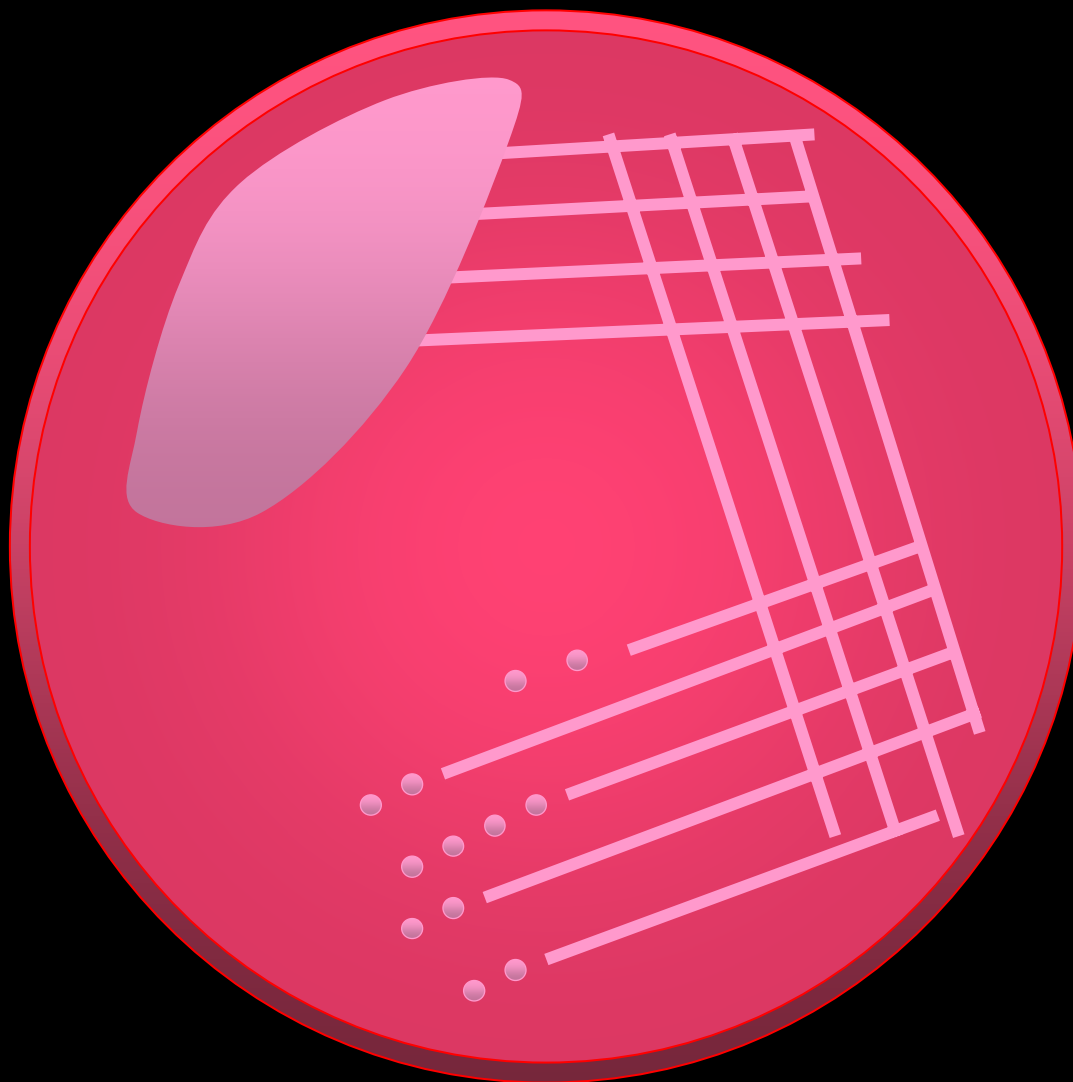
Všeobecná sestra

Jan Smíšek © ÚLM 3. LF UK 2008

Morfologie Gram



Růst McConkey agar



Vibrio cholerae

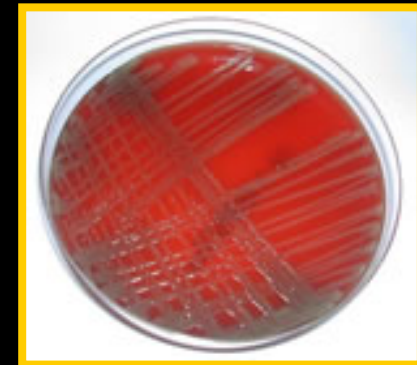


- Gram negativní rohlíčky
- Polární bičíky
- Vyskytuje se ve vodě
- Je závislé na soli (1-3%NaCl)
- pH tolerantní (až pH 10)
- Fakultativně anaerobní
- Kat+
- Oxid+ (na rozdíl od ostatních enterobakt.)
- Redukuje nitráty, Indol+ (Cholera red test)

Vibrio cholerae



- Kultivace nenáročná
- Speciální kultivační půda Alkalická peptonová voda
- Na KA hemolýza
- AG:
- somatický O Ag
– 100 Ag skupin



Vibrio cholerae



- **PATOGENITA**

- Neinvazivní
- Toxigenní
- Enterotoxin **cholera**gen

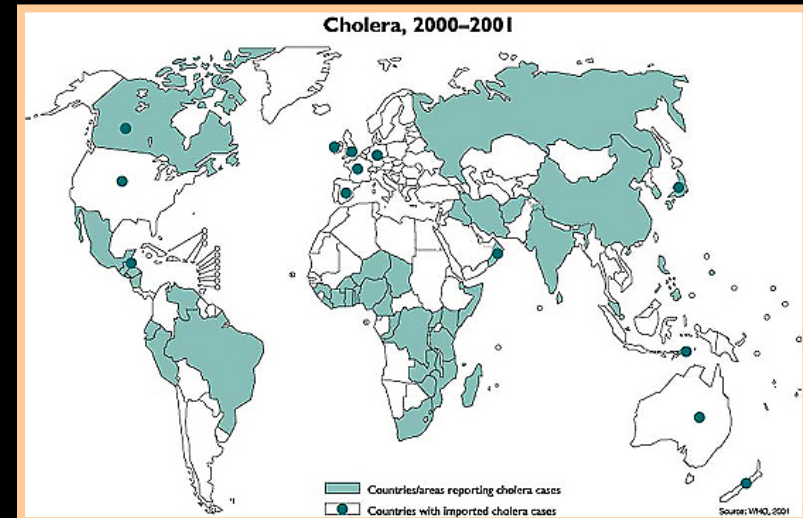


- Aktivuje adenylátcyklázu → Cl a voda do lumen → vodnaté průjmy
- Dále mucináza pro průnik hlenem
- ZOT toxin – průjem

Vibrio cholerae



- Onemocnění známé jako cholera
 - V tenkém střevě vazba na enterocyt, tvorba cholera genu
 - → průjmy
 - → dehydratace a acidosa
 - → smrt



Vibrio cholerae



- **IMUNITA:**
 - Sekreční Ig
 - Očkování toxoidem a inaktivovanou bakteriální kulturou (podává se p.o.)
- **TERAPIE:** rehydratace + ATB
- **DG:** mikroskopie stolice, selektivní půdy se žlučí

